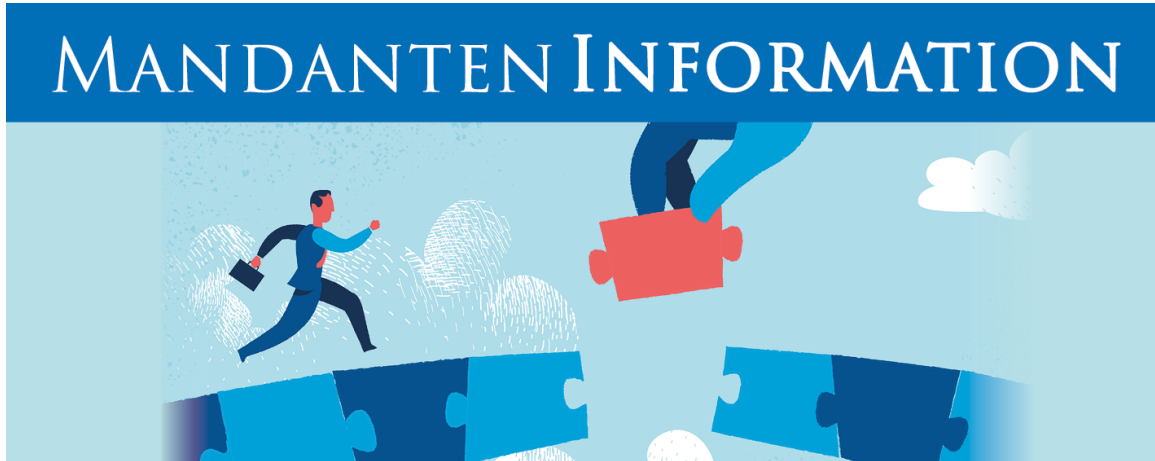


Besuchen Sie hier die [Webversion](#).



FRIESE · FRANZEN & PARTNER
STEUERBERATUNGSGESELLSCHAFT



Schlussabrechnungen Überbrückungshilfen / November und Dezemberhilfen

Sehr geehrte Mandantin,
sehr geehrter Mandant,

Die Schlussabrechnung der Überbrückungshilfen sowie der November- und Dezemberhilfen ist paketweise angelegt und kann ab sofort durch prüfende Dritte erstellt werden.

Gestartet wird mit der Schlussabrechnung für die Überbrückungshilfen I-III sowie den November- und Dezemberhilfe. In einem weiteren Paket wird die Überbrückungshilfe III Plus abgerechnet.

Nach Prüfung der Schlussabrechnung durch die Bewilligungsstelle wird für jedes im Paket abgerechnete Programm ein eigenständiger Schlussbescheid zugestellt.

Gegebenenfalls müssen zu viel gezahlte Hilfen mit angemessener Zahlungsfrist zurückgezahlt werden. Möglicherweise erhalten

Antragsstellende aber auch eine Nachzahlung.

Erfolgt keine Schlussabrechnung, sind die Förderleistungen in voller Höhe zurückzuzahlen. Die Schlussabrechnung erfolgt digital.

Wir kommen unaufgefordert auf Sie zu!

Sämtliche Newsletter finden Sie auch in unserem [Online Newsletterarchiv](#).

Für weitere Auskünfte und Erläuterungen ist unser Team von Friese · Franzen & Partner natürlich gerne persönlich für Sie da.

Ihr Team von

Friese · Franzen & Partner

Burgstraße 8 | 26655 Westerstede

Tel: +49 4488 8306-0

Fax: +49 4488 8306-44

info@friese-franzen.de

www.friese-franzen.de



[Hier](#) können Sie den Newsletter abbestellen.

[Impressum](#)

[Datenschutz](#)

